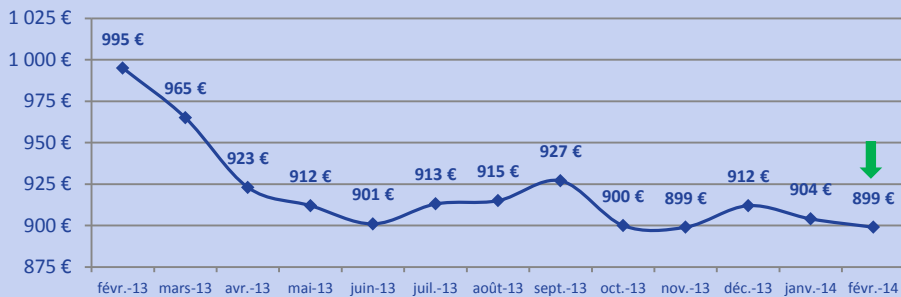


# Baromètre FioulReduc de février 2014



**Prix** Evolution du prix moyen national pour une commande de 1000 litres de fioul ordinaire, calculé à partir de la moyenne des relevés hebdomadaires officiels effectués auprès des distributeurs de fioul français. <sup>(1)</sup>



prix moyen /1000 L février 2014 <sup>(1)</sup> **899€**

par rapport à janvier 2014 <sup>(1)</sup> = **-6€**

par rapport à février 2013 **-96€**

tendance pour mars 2014 <sup>(2)</sup>

**Facteurs de hausse :** Tensions ukrainiennes / Baisse de la production libyenne / Faiblesse du dollar face à l'euro.

**Facteurs de baisse :** Révision à la baisse de la croissance américaine / Augmentation des stocks de brut.

**Evolution :** Mois de février le moins cher depuis 3 ans : près de 100€ moins cher qu'en février 2012 et février 2013 !

**Tendance <sup>(2)</sup> :** A la baisse si la situation ukrainienne ne s'aggrave pas car baisse des besoins de chauffage et pas encore de hausse de ceux de carburants.



## Météo

Evolution de la température moyenne relevée dans plus de 400 stations météo de France métropolitaine <sup>(3)</sup> comparée aux normales saisonnières sur la période de 1981 à 2010. <sup>(4)</sup>

température moyenne février 2014 <sup>(3)</sup>

**7,2°**

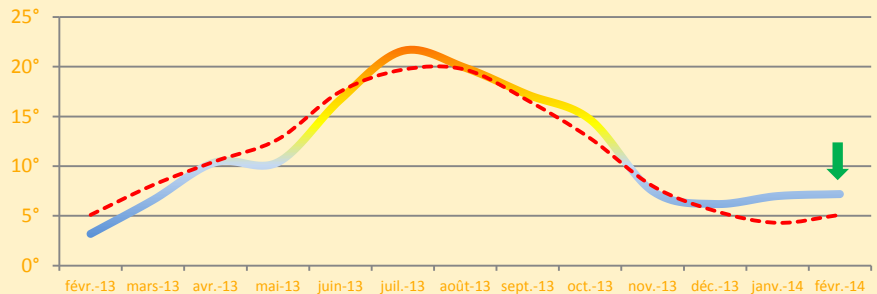
par rapport à janvier 2014 <sup>(3)</sup>

= **+0,2°**

par rapport à la normale saisonnière <sup>(4)</sup>

**+2,1°**

tendance pour mars 2014 <sup>(2)</sup>



**Evolution :** mois de février le plus doux depuis 2007, de très rares gelées et des précipitations très abondantes, notamment à l'ouest et dans le sud-est.

**Tendance <sup>(2)</sup> :** mois de mars qui s'annonce printanier avec des températures nettement supérieures à la normale saisonnière.



## Livraisons

Indicateurs mensuels sur les volumes, les livraisons groupées, la satisfaction client et la ponctualité des livraisons effectuées par les distributeurs partenaires de FioulReduc au mois de février 2014. <sup>(5)</sup>

**1086**

**Litres**

en moyenne par livraison



**4,8%**

de livraisons groupées

★★★★★  
**4,63 / 5**

**Satisfaction client <sup>(5)</sup>**

efficacité et amabilité du chauffeur

**95,7%**

**Ponctualité <sup>(5)</sup>**

95,7% des clients livrés à l'heure convenue

(1) Source : [Direction Générale de l'Energie et du Climat \(DGEC\)](#)

(2) Source : Analyses FioulReduc à valeur indicative

(3) Source : [www.infoclimat.fr](http://www.infoclimat.fr)

(4) Source : [Météo France](#)

(5) Source : Enquête de satisfaction administrée par Ekomi, organisme indépendant de collecte d'avis client